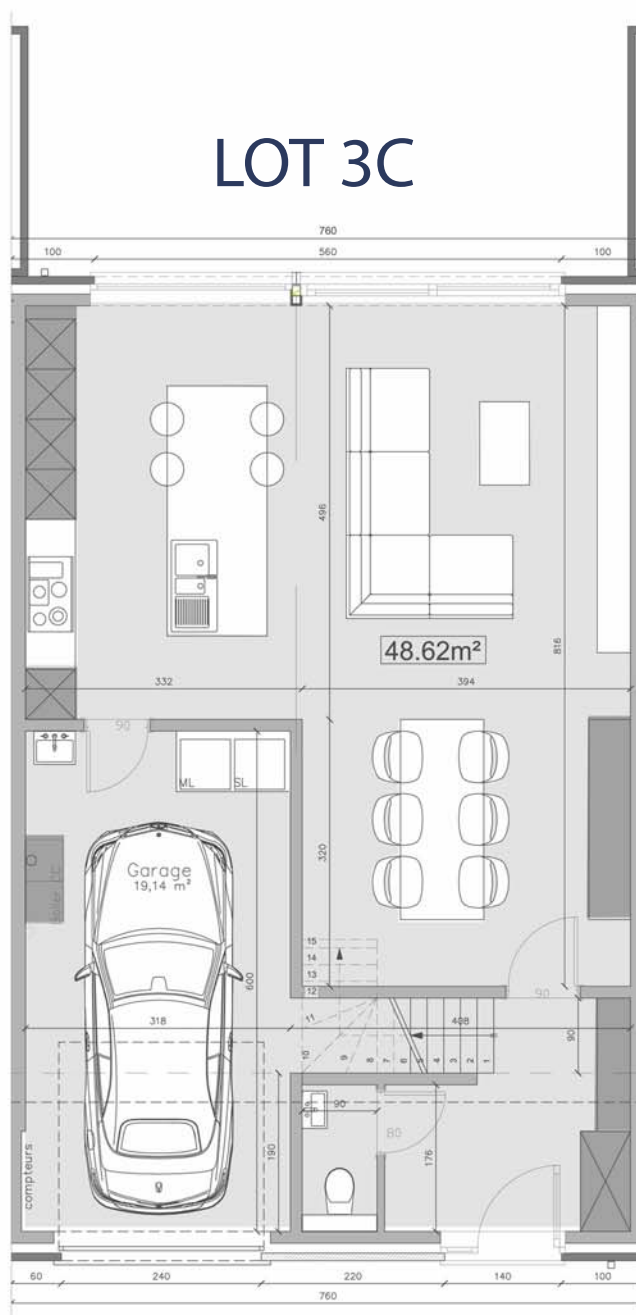


TYBO

CLOS DU MANOIR LOT 3A-3E

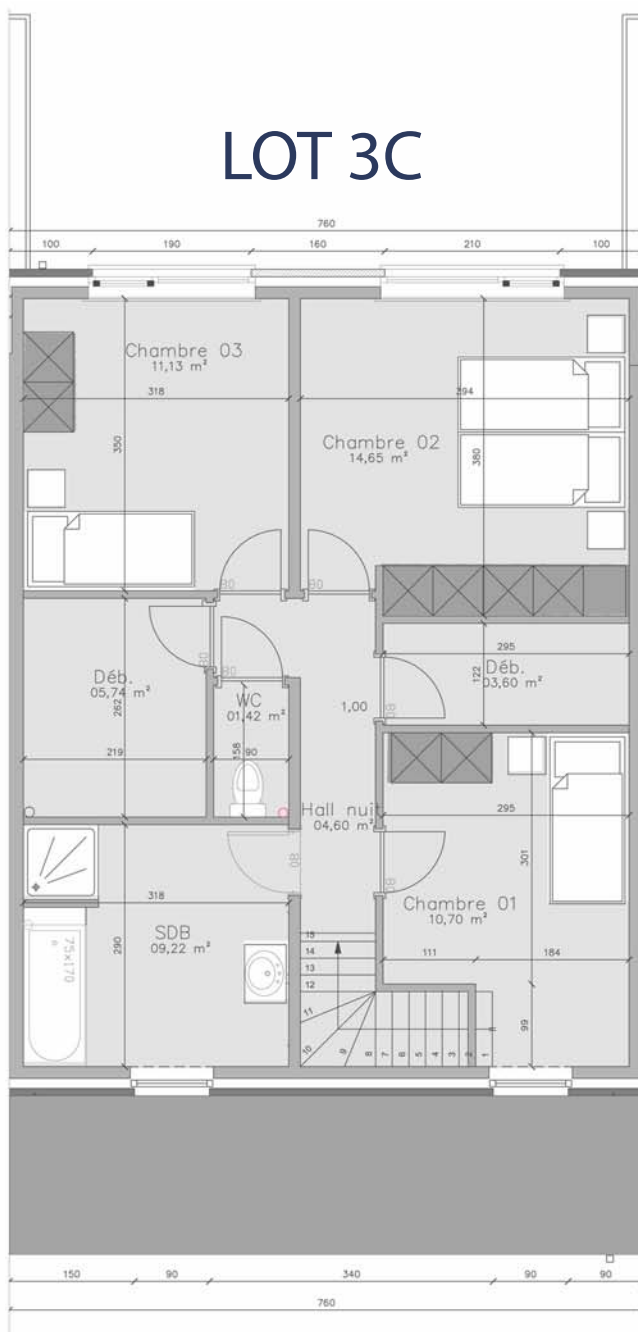


LOT 3C



REZ

LOT 3C



ETAGE

ESTAIMBOURG – Clos du Manoir

description générale

1 TRAVAUX DE BECHAGE, DE TERRASSEMENT ET DE FONDATION:

- L'enlèvement du gazon et de la terre arable (± 10 cm);
- Le bêchage;
- Fondation suivant rapport sondage : **fondation sur pieux**
- Tuyaux en PVC "Benor" diam. 110 pour l'évacuation des eaux usées;
- Le raccordement aux égouts publics est prévu sauf s'il se trouve en domaine public;
- **Tuyaux d'attente** pour raccordements;
- Puits de contrôle nécessaires (minimum deux);
- Siphons à cloche nécessaires (minimum deux);
- **Citerne** d'eau de pluie de **10 000 l** avec trop plein décalé pour avoir un tamponnement de 1,6 m³ ;
- Feuille de polyéthylène - VISQUEEN contre l'humidité;
- Dalle en béton (minimum 30 cm) **armée**;
- **L'isolation du sol** selon nouvelles normes de la performance énergétique des bâtiments :
- Boucle de terre par un câble en cuivre à poser dans les tranchées de fondation, à fond de fouille;

2 GROS OEUVRE:

- Briques de parement et rejointoyage: voir maison
- Murs portants extérieurs et intérieurs au rez-de-chaussée en
 - **Dryfix**
- Murs non portants à l'étage en
 - Blocs massifs ISOLAVA s'emboitant par rainure et languette;
- Protection contre l'humidité montante avec une feuille DPC juste au-dessus du niveau carrelage dans les murs intérieurs et extérieurs;
- Les pignons sont maçonnés comme le reste de la construction;
- Voûtes (2x): - **hourdis préfabriqués** creux en béton armé avec **béton armé total de 5 cm**
Une étude préliminaire sera exécutée par un bureau d'étude spécialisé dans cette matière;
- Seuils: - pierre bleue;
- **Isolation** de la couche d'air des murs creux en **10 cm polyuréthane** suivant les nouvelles normes de la performance énergétique des bâtiments
- Ventilation du vide par joints ouverts en haut et en bas;

3 RECOUVREMENT DE TOITURE:

- Chape en pente
- Pare vapeur
- Isolation 12 cm PUR
- EPDM

4 DESCENTES:

- Descentes en:
 - zinc noir;

5 MENUISERIE EXTERIEURE:

- Châssis en:
 - **PVC feuilleté de couleur** : voir maison
prévus de double vitrage (min. 20mm) avec couche d'air de 12 mm, **superisolant**;
prévus de chambres de décompression et bourrelets;
Châssis jusqu'au sol : **1 face feuilleté** pour la sécurité
- Portes en:
 - **PVC feuilleté de couleur** : voir maison
 - Poignée droite en inox
 - Fermetures de sécurité à **3 points** et serrure cylindrique;

- Porte de garage:
 - **porte sectionnelle motorisée**, laquée en couleur des châssis;
- Les portes et le châssis sont prévus de la quincaillerie de base.
- Portes prévues: voir plan;
- Châssis prévus: voir plan;
- Porte de garage prévue: voir plan;

6 PLATRAGE:

- Plâtrage des murs intérieurs au rez-de-chaussée; à l'étage, les murs des pignons sont plâtrés;
- Plâtrage des plafonds;
- Finition des rebords des châssis et porte d'entrée en plâtre ;
- Le **plafond du garage est en béton lisse**;
- Nous prévoyons des **cornières d'angle** en acier galvanisé à hauteur complète;
- Nous garantissons une hauteur libre de 2.50m au rez-de-chaussée et de 2.40m a l'étage;

7 INSTALLATION ELECTRIQUE:

- Toute l'installation électrique est conformé au "Règlement Technique" de la C.E.T.;
- Boîte de distribution avec fusibles automatiques et deux interrupteurs différentiels général;
- Nous prévoyons minimum 2 circuits pour l'éclairage; 1 circuit pour la taque de cuisson et minimum 6 circuits pour les prises;
- Les câbles électriques pour les prises sont du type V.O.B. 2,5 mm²; V.O.B. 1,5mm² pour l'éclairage et V.O.B. 4mm² pour la taque;
- tous les câbles se trouvent dans des conduits en PVC;

	prise	point lumineux simple dir.	point lumineux double dir.	point lumineux triple dir.	télé	téléphone	data	Prise baffles	sonnette
living	8		2		1	1	1	2	
cuisine	8	1	1						
hall d'entrée	1		1						
garage/buanderie	8	1	1						
débarras		1							
toilette		1							
chambre 1	3		1		1		1		
chambre 2	3		1						
chambre 3	3		1						
hall de nuit	1			1					
salle de bains	2	2							
débarras			1						
extérieur	1	2							1
TOTAL	38	8	9	1	2	1	2	2	1

L'emplacement exact des prises, interrupteurs et points lumineux est discuté ultérieurement avec nos services.

Sont également compris:

- alimentation électrique du thermostat et de la chaudière;
- frais de contrôle technique de l'installation par un organisme agréé;
- les prises et les interrupteurs sont encastrés et les prises prévues d'une protection "enfants";
- **panneaux solaires** : 6 panneaux 2400 Wp

8 CHAUFFAGE:

- Installation pour chauffage:
 - au **gaz** naturel;
- Type de chaudière:
 - à **condensation** Vaillant avec **boiler séparé** 70 l : selon calcul de perte de chaleur
- Conduits en PHD (Polyéthylène Haute Densité);
- **7 radiateurs avec vannes thermostatiques, sortie du mur**
 - prévu au rez
 - prévu à l'étage
- **Thermostat à horloge**
- La position des radiateurs est discutée avec le client.

9 SANITAIRE:

- Pour le raccordement au compteur, nous prévoyons :
 - un raccord compteur, un clapet anti-retour 3/4, un robinet 3/4 avec vanne de purge, un tube de raccord flexible;
- **Conduits** en PHD (Polyéthylène Haute Densité) pour:
 - 2 toilettes;
 - lave main;
 - évier de cuisine;
 - déversoir;
 - robinet extérieur (avec vanne de purge intérieure);
 - robinet de service pour la machine à laver;
 - baignoire;
 - lavabo;
 - douche;
- **Appareils sanitaires + pose**: valeur commerciale: **4000 € (4840 € TVA compris)**;
- **Meuble lavabo + pose** : valeur commerciale : **1200 € (1452 € TVA compris)** ;
- **Pompe d'eau** électrique dans la citerne pour l'eau de pluie;

10 VENTILATION:

- Ventilation mécanique contrôlée (VMC) de type double flux

11 CHAPE LISSE:

- Prévue au rez et à l'étage;

12 CARRELAGES:

- Living, cuisine, hall, WC: valeur commerciale: **45,00 €/m² (54,45 € ttc)**, min 45x45, max 60x60
- Salle de bains : valeur commerciale **45,00 €/m² (54,45 € ttc)**, format min 45x45, max 60x60
- Les plinthes en harmonie avec les carrelages: valeur commerciale: **12,5 €/m (15,13 € ttc)**;
Non prévu derrière les armoires de la cuisine
- Au garage et débarras: carrelage **anti-graisse** au choix parmi nos échantillons;
- Compris: pose droite et alignée dans les deux sens et joints gris;
- Nous prévoyons un socle carrelé dans la buanderie et en dessous de la chaudière au rez-de-chaussée;

13 FAIENCES SALLE DE BAINS

- Salle de bains: intérieur douche: **hauteur complet**
autour de la baignoire
valeur commerciale: **45,00 €/m² (54,45 € TVA compris)**;
- Compris: pose et rejointoyage blanc;

14 MENUISERIE INTERIEURE:

- Portes à peindre **avec clinches en inox**;
- Compris les ébrasements avec chambranles et la pose;

15 ESCALIERS:

- Vers l'étage: - bois: **hêtre**;
 - forme: voir plan;
- Rampe et balustrade en **hêtre**:
 - horizontale;

16 TABLETTES:

- Marbre blanc ou Pierre bleue adoucie avec contre bord;

17 PARQUET ETAGE:

- A choisir dans la gamme 'Berry floor Connect 8 V4 + la pose;

18 RACCORDEMENTS:

- Eau, gaz, électricité;