

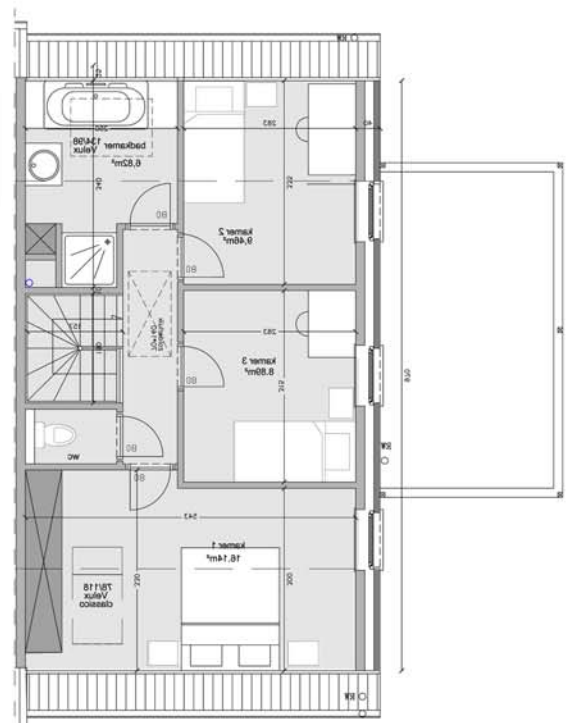
TYBO

ZWEVEGEMSTRAAT OTEGEM

LOT 3

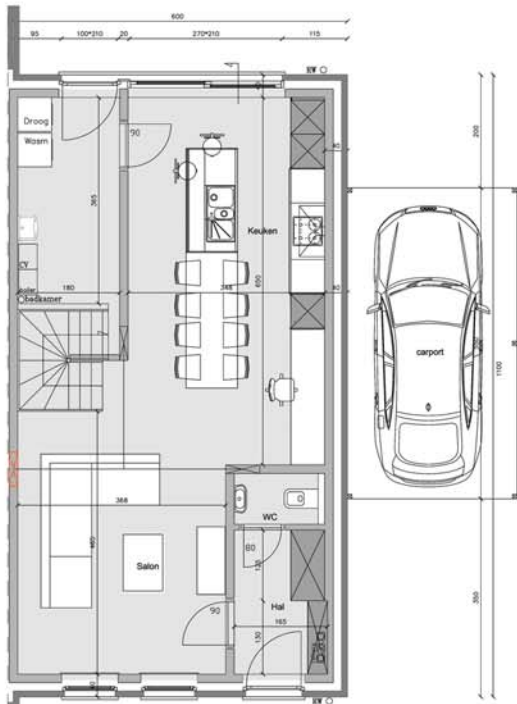


LOT 3

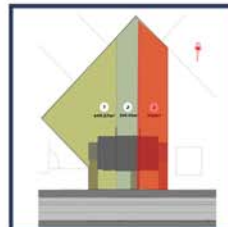


VERDIEPING

LOT 3



GELIJKVLOERS



PROJECT OTEGEM – Zwevegemstraat

Algemene beschrijving lot 3

1. GROND-, FUNDERINGS- EN RIOLERINGSWERKEN

- Afgraven van de graszode en van de teelaarde (± 10 cm)
 - de goede aarde wordt afzonderlijk gehouden
- Graaf- en delfwerken;
- Graven van een **traditionele sleuvenfundering** (diepte 80cm) volgens sonderingsverslag;
- Funderingsbeton onder alle dragende muren;
- PVC - buizen "Benor" diam. 110 voor de rioleringen;
- Aansluiting aan openbare rioleringen;
- Reglementaire doorgangsbocht voor nutsvoorzieningen;
- Wachtbuizen voor nutsvoorzieningen (elektr. – water – gas – TV - tel.) max. 8m
- De nodige controleputten (minimum 2)
- De nodige kloksifons; (minimum 2)
- **Regenwaterput van 10 000 l** met mangat, deksel in pvc en overloop,
- **Septische put**
- **Infiltratiebekken;**
- Visqueen PVC-film tegen de vochtigheid;
- **Gewapende vloerplaat** van 10cm dikte met staalvezelwapening (beton: 250kg cement/m³);
- Aardingslus;

2. RUWBOUWWERKEN

- **Gewelsteen: machinale recufteratiesteen**
- Dragende en niet-dragende binnenmuren op gelijkvloers in: **DRYFIX**
- Scheidingsmuren op de verdieping in: massieve ISOLAVA-blokken;
- Vochtisolatie: DPC-folie: overal waar grondwater kan opstijgen in binnen- en buitenmuren en waar de regels der kunst het vereisen
- Gewelven: gewapende holle betongewelven met druklaag en **staalvezelwapening**;
Een voorafgaande studie wordt gemaakt door een studiebureau.
- Nodige betonnen en ijzeren balken;
- Dorpels: - blauwe hardsteen;
- Spouwmuurisolatie: **10 cm PUR**;
- Spouwmuurverluchting onderaan en bovenaan
- Voegwerken: kleurkeuze na plaatsing stalen;

3. DAKCONSTRUCTIE

- Dakconstructie in **Oregon (spanten om de 45cm, as op as)**; afmeting spanten: 180 x 35 mm
traditioneel op werf vervaardigd
- **Oversteken: - meranti multiplex**;
- Velux met ingebouwde verluchttingsrooster: zie plan;
- Dakkapel uitgewerkt in hout

4. DAKBEDEKKING

- Onderdak uit Eterroof
- Sneeuw- en stoflatten;
- Pannelatten;
- Pannen en hulpstukken van het type: **Sneldek Royal**;

5. GOTEN EN AFVOEREN

- Goten: in **antrazink**;
- Afvoeren: in **antrazink**;

6. BUITENSCHRIJNWERK

- Ramen in:
 - **PVC folie zwart**
voorzien van dubbele beglazing met luchtspouw van 12mm, **superisolerend**;
voorzien van decompressiekamers en tocht dichtingen;
ramen tot op de grond worden om veiligheidsredenen voorzien van **enkel gelaagd glas**
- Deuren in:
 - **hout behandeld met hydrostop (jaarlijks te herbehandelen door de klant)**
 - **voordeurtrekker**
voorzien van **3 -puntsluitingen** en cilinderslot;
- Aantal voorziene ramen: zie plan;
- Aantal voorziene deuren: zie plan;

7. PLEISTERWERKEN

- De binnenmuren op het gelijkvloers en de verdieping worden gepleisterd;
- De plafonds op gelijkvloers worden gepleisterd;
- **Hoekprofielen** voor onbeschermden hoeken op volle hoogte;
- De **raam- en deuropeningen** worden uitgeplakt.
- De **muren van de zolder** worden **meegaand gevoegd**;
- Op houten constructie: **stucanet en pleisterwerk**

8. DAKISOLATIE

- Isolatie van het gebinte met een **20 cm dikke laag glaswol**;

9. ELEKTRISCHE INSTALLATIE

- Verdeelkast met automatische zekeringen en 2 verliesstroomschakelaars;
- Voorzieningen:

	stopcontact	lichtpunt met schakelaar	lichtpunt met tweeweg-schakelaar	lichtpunt met drieweg-schakelaar	TV	telefoon	data	bel
living	8		2		1	1	1	
keuken	8	1	1					
inkom	3		1					
wasplaats	6	1						
WC		1						
kamer 1	3		1		1		1	
kamer 2	3		1					
kamer 3	3		1				1	
nachthall	1			1				
badkamer	2	2						
WC		1						
zolder		1						
buiten	1	2						1
TOTAAL	38	9	7	1	2	1	3	1

De plaats van stopcontacten en lichtpunten wordt besproken met de klant.

- Zijn eveneens inbegrepen:
 - Voeding thermostaat CV en CV-ketel;
 - Kosten voor het keuren van de installatie;
 - 2 optische rookmelders met batterij
 - **zonnepanelen 3200 Wp + KISS box**

10. VERWARMING

- Installatie op **aardgas**;
- Verwarmingsetel type: **condensatieketel Vaillant** met naasthangende boiler van 70 l
- Alle leidingen in kunststof;
- **7 radiatoren** met **thermostatische kranen** en uitgang uit de muur;
 - voorzien gelijkvloers en verdieping
- **Klokthermostaat**
- Voorziening voor warm water door de verwarmingsetel;
- Er wordt een voorafgaande studie gemaakt om overal de nodige warmte te verzekeren.

11. SANITAIR

- Leidingen in kunststof voor volgende toestellen:
 - Sanitair zoals getekend op het plan;
 - gootsteen keuken;
 - uitgietsbak in de wasplaats;
 - gevelkraan (met aftapkraantje binnen);
 - wasmachine;
 - Elektrische **regenwaterpomp** voor het regenwater met zuigleiding, geplaatst in de put;
 - **Systeem D**;
 - Sanitaire toestellen met handelswaarde van 4.000,00 € excl. BTW (4.840,00 € incl. BTW);
 - **Badkamermeubel** met een handelswaarde van 1.200,00 € excl. BTW (1.452,00 € incl. BTW);
 - Plaatsing van hoger vermelde toestellen inbegrepen;

12. CHAPE

- Eurofloor **10 cm gelijkvloers**;
- Chape: gelijkvloers en verdieping;

13. VLOEREN

- Benedenverdieping: handelswaarde 45 €/m² excl. BTW (54,45 € incl. BTW), min 45x45, max 60x60
- Badkamer en WC: handelswaarde 45 €/m² excl. BTW (54,45 € incl. BTW), min 45x45, max 60x60
- De plinten zijn in harmonie met de bevoering: handelswaarde 12,5 €/m (15,13 € incl. BTW);
 - Niet voorzien achter de keukenkasten
- Plaatsing (recht) en opvoegen (grijs) inbegrepen;
- Sokkel voorzien voor: - wasplaats;

14. WANDTEGELS

- Badkamer: binnenkant douche tot aan plafond rondom bad
 - handelswaarde 45 €/m² excl. BTW (54,45 € incl. BTW)
- Plaatsing en opvoegen inbegrepen;

15. BINNENDEUREN

- Schilderdeuren met **inox klinken**: aantal zie plan;
- inbegrepen binnenkasten en deuroplijstingen;
- plaatsing inbegrepen;

16. TRAPPEN

- Trap naar verdieping in hout: **beuk**;
- model: zie plan;
- **leuning en balustrade in beuk**;
 - horizontaal;
- schuiftrap naar zolder + OSB bevoering;

17. LAMINAAT

- Voorzien op de verdieping: Berry floor Connect 8 V4

18. VENSTERTABLETTEN

- Arduin verzoet of marmer met afwerkingsboord;

19. CARPORT (lot 1 en 3)

20. TUIN

- Oprit afgewerkt in betonklinkers 22x22

21. AANSLUITINGEN

- Water, gas en elektriciteit: inbegrepen;