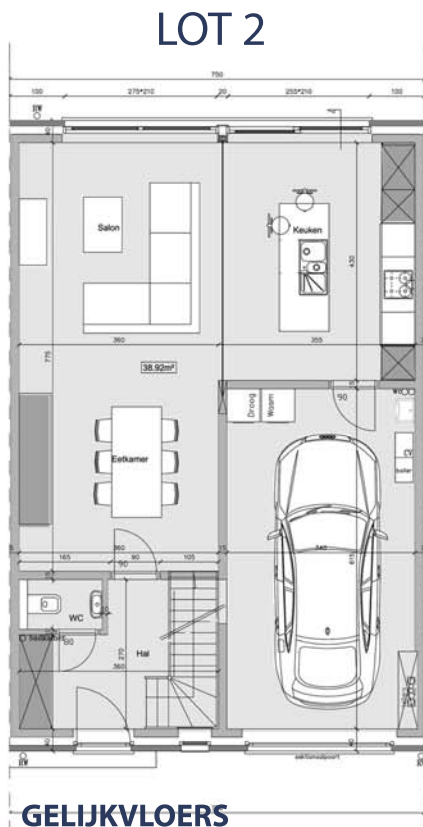


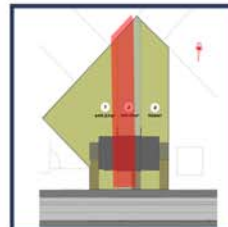
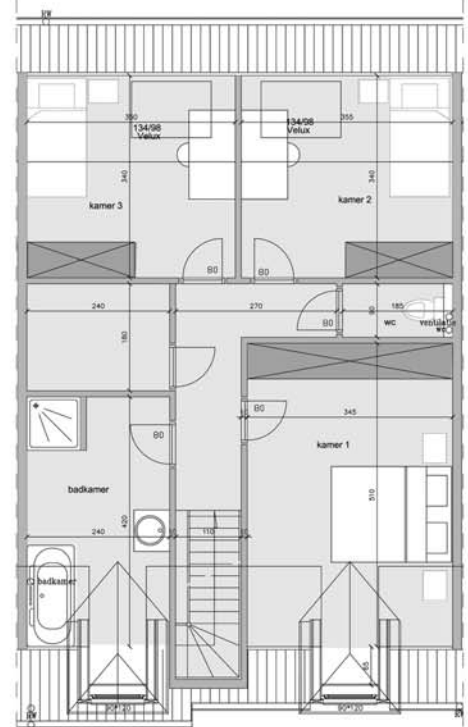
# TYBO

# ZWEVEGEMSTRAAT OTEGEM

## LOT 2



**LOT 2**



# PROJECT OTEGEM – Zwevegemstraat

## Algemene beschrijving lot 2

### 1. GROND-, FUNDERINGS- EN RIOLERINGSWERKEN

- Afgraven van de graszode en van de teelaarde ( $\pm 10$  cm)
  - de goede aarde wordt afzonderlijk gehouden
- Graaf- en delfwerken;
- Graven van een **traditionele sleuvenfundering** (diepte 80cm) volgens sonderingsverslag;
- Funderingsbeton onder alle dragende muren;
- PVC - buizen "Benor" diam. 110 voor de rioleringen;
- Aansluiting aan openbare rioleringen;
- Reglementaire doorgangsbocht voor nutsvoorzieningen;
- Wachtbuizen voor nutsvoorzieningen ( elektr. – water – gas – TV - tel.) max. 8m
- De nodige controleputten (minimum 2)
- De nodige kloksifons; (minimum 2)
- **Regenwaterput van 10 000 l** met mangat, deksel in pvc en overloop,
- **Septische put**
- **Infiltratiebekken;**
- Visqueen PVC-film tegen de vochtigheid;
- **Gewapende vloerplaat** van 10cm dikte met staalvezelwapening (beton: 250kg cement/m<sup>3</sup>);
- Aardingslus;

### 2. RUWBOUWWERKEN

- **Gevelsteen: machinale recuptionsteen**
- Dragende en niet-dragende binnenmuren op gelijkvloers in: **DRYFIX**
- Scheidingsmuren op de verdieping in: massieve ISOLAVA-blokken;
- Vochtisolatie: DPC-folie: overal waar grondwater kan opstijgen in binnen- en buitenmuren en waar de regels der kunst het vereisen
- Gewelven: **gewapende holle betongewelven met druklaag en staalvezelwapening;**  
Een voorafgaande studie wordt gemaakt door een studiebureau.
- Nodige betonnen en ijzeren balken;
- Dorpels: - blauwe hardsteen;
- Spouwmuurisolatie: **10 cm PUR;**
- Spouwmuurverluchting onderaan en bovenaan
- Voegwerken: kleurkeuze na plaatsing stalen;

### 3. DAKCONSTRUCTIE

- Dakconstructie in **Oregon (spanten om de 45cm, as op as)**; afmeting spanten: 180 x 35 mm traditioneel op werf vervaardigd
- **Oversteken: - meranti multiplex;**
- Velux met ingebouwde verluchtingsrooster: zie plan;
- Dakkapel uitgewerkt in hout

### 4. DAKBEDEKKING

- Onderdak uit Eterroof
- Sneeuw- en stoflatten;
- Pannelatten;
- Pannen en hulpstukken van het type: **Sneldek Royal;**

### 5. GOTEN EN AFVOEREN

- Goten: in **antrazink;**
- Afvoeren: in **antrazink;**

## 6. BUITENSCHRIJNWERK

- Ramen in:
  - **PVC folie zwart**  
voorzien van dubbele beglazing met luchtspouw van 12mm, **superisolerend**;  
voorzien van decompressiekamers en tochtichtingen;  
**ramen tot op de grond** worden om veiligheidsredenen voorzien van **enkel gelaagd glas**
- Deuren in:
  - **hout behandeld met hydrostop (jaarlijks te herbehandelen door de klant)**
  - **voordeurtrekker**  
voorzien van **3 -puntsluitingen** en cilinderslot;
- Garagepoort: - Gemotoriseerde **sectionale poort** gelakt in kleur ramen;
  
- Aantal voorziene ramen: zie plan;
- Aantal voorziene deuren: zie plan;
- Aantal voorziene poorten: zie plan;

## 7. PLEISTERWERKEN

- De binnenmuren op het gelijkvloers en de verdieping worden gepleisterd;
- De plafonds op gelijkvloers worden gepleisterd;
- **Hoekprofielen** voor onbeschermden hoeken op volle hoogte;
- De **raam- en deuropeningen** worden uitgeplakt.
- De **muren van de zolder** worden **meegaand gevoegd**;
- Het plafond in de **garage** bestaat uit **gladde betongewelven**;
- Op houten constructie: **stucanet en pleisterwerk**

## 8. DAKISOLATIE

- Isolatie van het gebinte met een **20 cm dikke laag glaswol**;

## 9. ELEKTRISCHE INSTALLATIE

- Verdeelkast met automatische zekeringen en 2 verliesstroomschakelaars;
- Voorzieningen:

	stopcontact	lichtpunt met schakelaar	lichtpunt met tweeweg-schakelaar	lichtpunt met drieweg-schakelaar	TV	telefoon	data	bel
living	8		2		1	1	1	
keuken	8	1	1					
inkom	1		1					
garage/wasplaats	8	1	1					
WC		1						
kamer 1	3		1		1		1	
kamer 2	3		1					
kamer 3	3		1				1	
nachthall	1			1				
badkamer	2	2						
WC		1						
zolder		1						
buiten	1	2						1
<b>TOTAAL</b>	<b>38</b>	<b>9</b>	<b>8</b>	<b>1</b>	<b>2</b>	<b>1</b>	<b>3</b>	<b>1</b>

**De plaats van stopcontacten en lichtpunten wordt besproken met de klant.**

- Zijn eveneens inbegrepen:
  - Voeding thermostaat CV en CV-ketel;
  - Kosten voor het keuren van de installatie;
  - 2 optische rookmelders met batterij
  - **zonnepanelen 3200 Wp + KISS box**

## 10. VERWARMING

- Installatie op **aardgas**;
- Verwarmingsetel type: **condensatieketel Vaillant** met naasthangende boiler van 70 l
- Alle leidingen in kunststof;
- **7 radiatoren** met **thermostatische kranen** en uitgang uit de muur;
  - voorzien gelijkvloers en verdieping
- **Klokthermostaat**
- Voorziening voor warm water door de verwarmingsetel;
- Er wordt een voorafgaande studie gemaakt om overal de nodige warmte te verzekeren.

## 11. SANITAIR

- Leidingen in kunststof voor volgende toestellen:
  - Sanitair zoals getekend op het plan;
  - gootsteen keuken;
  - uitgietsbak in de wasplaats;
  - gevelkraan (met aftapkraantje binnen);
  - wasmachine;
  - Elektrische **regenwaterpomp** voor het regenwater met zuigleiding, geplaatst in de put;
  - **Systeem D**;
  - Sanitaire toestellen met handelswaarde van 4.000,00 € excl. BTW (4.840,00 € incl. BTW);
  - **Badkamermeubel** met een handelswaarde van 1.200,00 € excl. BTW (1.452,00 € incl. BTW);
  - Plaatsing van hoger vermelde toestellen inbegrepen;

## 12. CHAPE

- Eurofloor **10 cm gelijkvloers**;
- Chape: gelijkvloers en verdieping;

## 13. VLOEREN

- Benedenverdieping: handelswaarde 45 €/m<sup>2</sup> excl. BTW (54,45 € incl. BTW), min 45x45, max 60x60
- Badkamer en WC: handelswaarde 45 €/m<sup>2</sup> excl. BTW (54,45 € incl. BTW), min 45x45, max 60x60
- De plinten zijn in harmonie met de bevoering: handelswaarde 12,5 €/m (15,13 € incl. BTW);
  - Niet voorzien achter de keukenkasten
- Plaatsing (recht) en opvoegen (grijs) inbegrepen;
- Sokkel voorzien voor: - wasplaats;

## 14. WANDTEGELS

- Badkamer: binnenkant douche tot aan plafond rondom bad
  - handelswaarde 45 €/m<sup>2</sup> excl. BTW (54,45 € incl. BTW)
- Plaatsing en opvoegen inbegrepen;

## 15. BINNENDEUREN

- Schilderdeuren met **inox klinken**: aantal zie plan;
- inbegrepen binnenkasten en deuromlijstingen;
- plaatsing inbegrepen;

## 16. TRAPPEN

- Trap naar verdieping in hout: **beuk**;
- model: zie plan;
- **leuning en balustrade in beuk**;
  - horizontaal;
- schuiftrap naar zolder + OSB bevoering;

## **17. LAMINAAT**

- Voorzien op de verdieping: Berry floor Connect 8 V4

## **18. VENSTERTABLETTEN**

- Arduin verzoet of marmer met afwerkingsboord;

## **19. TUIN**

- Oprit afgewerkt in betonklinkers 22x22

## **20. AANSLUITINGEN**

- Water, gas en elektriciteit: inbegrepen;