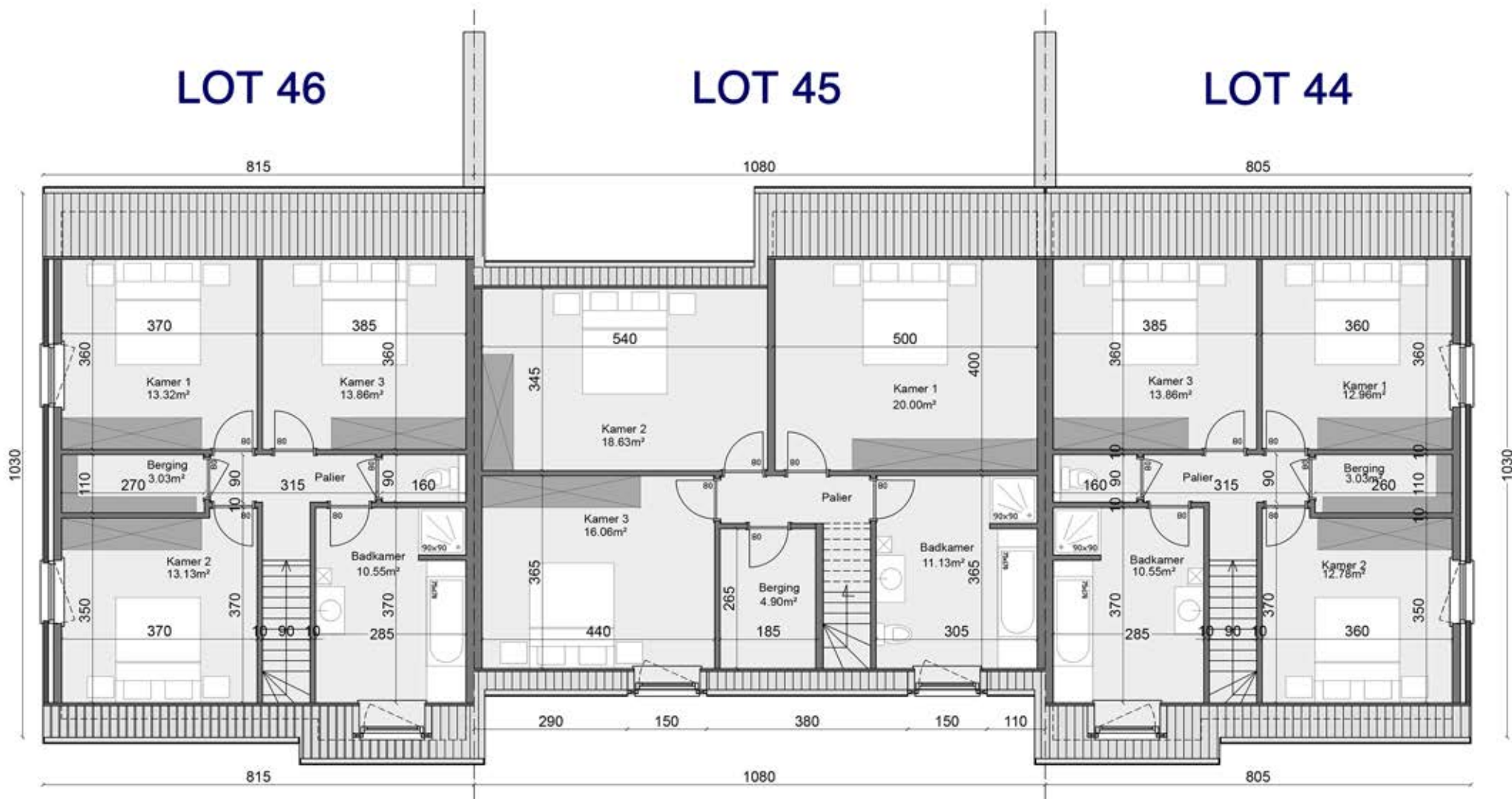






GELIJKVLOERS



VERDIEPING

PROJECT VICHTE – Driesstraat lot 44-46

1. GROND-, FUNDERINGS- EN RIOLERINGSWERKEN

- Afgraven van de graszode en van de teelaarde (± 10 cm)
 - de goede aarde wordt afzonderlijk gehouden
- Graaf- en delfwerken;
- Graven van een **traditionele sleuvenfundering** (diepte 80cm) volgens sonderingsverslag;
- Funderingsbeton onder alle dragende muren;
- PVC - buizen "Benor" diam. 110 voor de rioleringen;
- Aansluiting aan openbare rioleringen;
- Reglementaire doorgangsbocht voor nutsvoorzieningen;
- Wachtbuizen voor nutsvoorzieningen (elektr. – water – gas – TV - tel.) max. 8m
- De nodige controleputten (minimum 2)
- De nodige kloksifons; (minimum 2)
- **Septische put;**
- **Regenwaterput van 10 000 l** met mangat, betondeksel en overloop,
- **Infiltratiebekken;**
- Visqueen PVC-film tegen de vochtigheid;
- **Gewapende vloerplaat** van 10cm dikte met staalvezelwapening (beton: 250kg cement/m³);
- Aardingslus;

2. RUWBOUWWERKEN

- **Gevelsteen: Tongerse rijnvorm**
- Dragende en niet-dragende binnenmuren op gelijkvloers in: **POROTON**;
- Scheidingsmuren op de verdieping in: massieve ISOLAVA-blokken;
- Vochtisolatie: DPC-folie: overal waar grondwater kan opstijgen in binnen- en buitenmuren en waar de regels der kunst het vereisen
- Gewelven: gewapende holle betongewelven met druklaag en **staalvezelwapening**;
Een voorafgaande studie wordt gemaakt door een studiebureau.
- Nodige betonnen en ijzeren balken;
- Dorpels: - blauwe hardsteen;
- Spouwmuurisolatie: **10 cm PUR**;
- Spouwmuurverluchting onderaan en bovenaan
- Voegwerken: kleurkeuze na plaatsing stalen;

3. DAKCONSTRUCTIE

- Dakconstructie in **Oregon (spanten om de 45cm, as op as)**; afmeting spanten: 180 x 35 mm traditioneel op werf vervaardigd
- **Oversteken: - meranti multiplex**;
- Velux met ingebouwde verluchttingsrooster: zie plan;

4. DAKBEDEKKING

- Onderdak uit Eterroof
- Sneeuw- en stoflatten;
- Pannelatten;
- Pannen en hulpstukken van het type: **Sneldek Royal zwart**;

5. GOTEN EN AFVOEREN

- Goten: in **zink**;
- Afvoeren: in **zink**;

6. BUITENSCHRIJNWERK

- Ramen in:
 - **PVC beige in de massa**
voorzien van dubbele beglazing met luchtspouw van 12mm, **superisolerend**;
voorzien van decompressiekamers en tochtdichtingen;
ramen tot op de grond worden om veiligheidsredenen voorzien van **enkel gelaagd glas**
- Deuren in:
 - **Hout (te schilderen door de klant)**
 - **voordeurtrekker**
voorzien van **3 -puntsluitingen** en cilinderslot;
 - Garagepoort: - **Sectionale poort** gelakt in beige;
 - Binnenafwerking van deuren met:
 - Binnenkasten in Multiplex WBP meranti en omlijstingen in meranti;
 - Aantal voorziene ramen: zie plan;
 - Aantal voorziene deuren: zie plan;
 - Aantal voorziene garagepoorten: zie plan;

7. PLEISTERWERKEN

- De binnenmuren op het gelijkvloers en de verdieping (behalve isolava) worden gepleisterd;
- De plafonds op gelijkvloers worden gepleisterd;
- **Hoekprofielen** voor onbeschermde hoeken op volle hoogte;
- De **raamopeningen** worden uitgeplakt.
- De **muren van de garage** en van de zolder worden **meegaand gevoegd**;
- Het plafond in de **garage** bestaat uit **gladde betongewelven**;
- Op houten constructie: **stucanet en pleisterwerk**

8. DAKISOLATIE

- Isolatie van het gebinte met een **20 cm dikke laag glaswol**;

9. ELEKTRISCHE INSTALLATIE

- Verdeelkast met automatische zekeringen en 2 verliesstromschakelaars;
- Voorzieningen:

	stopcontact	lichtpunt met schakelaar	lichtpunt met tweeweg-schakelaar	lichtpunt met drieweg-schakelaar	TV	telefoon	boxen	data	bel
living	8		2		1	1	2	1	
keuken	8	1	1						
inkom	1		1						
garage/wasplaats	8	1	1						
berging		1							
WC		1							
kamer 1	3		1		1			1	
kamer 2	3		1						
kamer 3	3		1						
nachthall	1			1					
badkamer	2	2							
WC		1							
berging		1							
zolder		1							
buiten	1	2							1
TOTAAL	38	11	8	1	2	1	2	2	1

De plaats van stopcontacten en lichtpunten wordt besproken met de klant.

- Zijn eveneens inbegrepen:
 - Voeding thermostaat CV en CV-ketel;
 - Kosten voor het keuren van de installatie;

- 2 optische rookmelders met batterij
- **Zonnepanelen 1800 Wp**

10. VERWARMING

- Installatie op **aardgas**;
- Verwarmingsetel type: **condensatieketel Vaillant** met naasthangende boiler van 70 l
- Alle leidingen in kunststof;
- **7 radiatoren** met **thermostatische kranen** en uitgang uit de muur;
 - voorzien gelijkvloers en verdieping
- **Klokthermostaat**
- Voorziening voor warm water door de verwarmingsetel;
- Er wordt een voorafgaande studie gemaakt om overal de nodige warmte te verzekeren.

11. SANITAIR

- Leidingen in kunststof voor volgende toestellen:
 - Sanitair zoals getekend op het plan;
 - gootsteen keuken;
 - uitgietbak in de garage;
 - gevelkraan (met aftapkraantje binnen);
 - wasmachine;
 - Elektrische **regenwaterpomp** voor het regenwater met zuigleiding, geplaatst in de put;
 - **Systeem D**;
 - Sanitaire toestellen met een **handelswaarde van: 3200 € (3872 € BTW inbegrepen)**;
 - Plaatsing van hoger vermelde toestellen inbegrepen;

12. CHAPE

- Eurofloor **10 cm gelijkvloers**;
- Chape: gelijkvloers en verdieping;

13. VLOEREN

- Benedenverdieping, badkamer en WC: - **handelswaarde: 30,00 € / m² (36,30 € BTW inbegrepen)**
- Garage: **vetvrije vloertegels** te kiezen uit onze stalen;
- formaat tegels: min. 30x30, max. 50x50 cm
- De plinten zijn in harmonie met de bevoering; handelswaarde: 12,5 € /Lm (15,13 € BTW inbegrepen)
- Plaatsing (recht) en opvoegen (grijs) inbegrepen;
- Sokkel voorzien voor: - wasplaats;

14. WANDTEGELS

- Badkamer: binnenkant douche tot aan plafond
rondom bad
handelswaarde: 30,00 € / m² (36,30 € BTW inbegrepen)
- Plaatsing en opvoegen (wit) inbegrepen;

15. BINNENDEUREN

- Schilderdeuren met **inox klinken**: aantal zie plan;
- inbegrepen binnenkasten en deuroplijstingen;
- plaatsing inbegrepen;

16. TRAPPEN

- Trap naar verdieping in hout: **beuk**;
- model: zie plan;
- **leuning en balustrade in beuk**;
 - horizontaal;
- Houten schuiftrap naar zolder + OSB bevoering op zolder;

17. LAMINAAT

- Voorzien op de verdieping: te kiezen uit het gamma Berry floor loft;

18. VENSTERTABLETTEN

- Marmer, arduin verzoet of mokka met afwerkingsboord;

19. AANSLUITINGEN

- Water, gas en elektriciteit: inbegrepen;